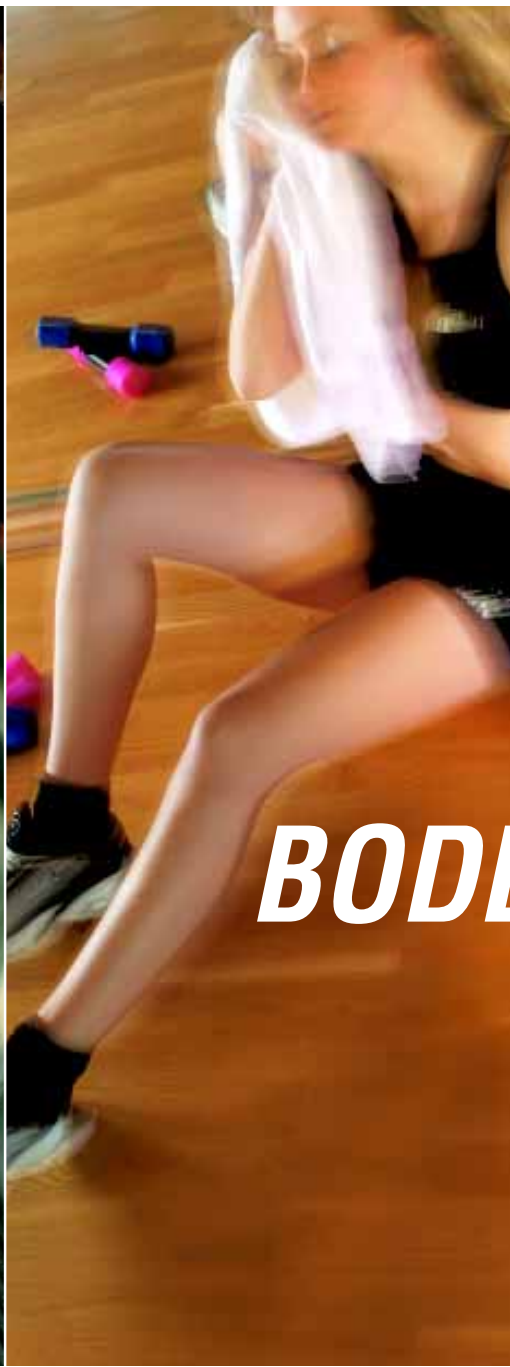


 **Bcube**<sup>®</sup>  
the smart fitness partner



***BODENBELÄGE***

# ***Parkett: Ein besonders wichtiger ästhetischer Faktor***



**Der Fußbodenbelag ist mit Sicherheit eines der wichtigsten Bestandteile eines Raumes oder eines Saales. Auch in einer Sporthalle oder in einem Fitnesszentrum kann ein ansprechender Fußbodenbelag dazu beitragen die richtige Atmosphäre zu schaffen, indem hierdurch die allgemeine Harmonie betont und der richtige Untergrund geschaffen wird.**





Holz ist mit seiner Schönheit, Eleganz, Wärme und Kostbarkeit seit je her das ideale Material für Fußbodenbeläge, ganz egal ob es sich um kleine oder große lächen handelt. Dank seiner besonderen Eigenschaften wird Parkett immer häufiger bei der Ausstattung von Fitnesszentren verwendet. In den Räumen für Aerobic, Kampfsport und Indoor Cycling ist das Parkett nicht nur ein wichtiger ästhetischer Faktor, sondern schafft auch ein harmonisches Ambiente, in das auch die Sportgeräte von Bcube® hervorragend passen. Die besondere Aufgabe von Bcube® besteht darin, dem Kunden diejenige Lösung zu bieten, die seinen Bedürfnissen am Besten entspricht. Unser Unternehmen ist dank seiner langjährigen Erfahrung im Bereich der Fußbodenbeläge für Sportanlagen dazu in der Lage. Jeder Kunde wird von uns, nach der Art und Größe der auszustattenden Räume, individuell auf höchstem technischen und professionellen Niveau beraten.



# Verschiedene Holzarten zum Ausdruck der individuellen Persönlichkeit

**Wenn wir von Holzfußböden sprechen, darf nicht nur an eine einfache Oberfläche für die verschiedenen Sportarten oder die verschiedenen Geräte gedacht werden. Mit einem Holzfußboden bringen Sie Ihren persönlichen Geschmack und den individuellen Stil auf natürliche Weise zum Ausdruck zu bringen.**

Hierzu bietet Bcube® seinen Kunden die Möglichkeit einer individuellen Auswahl für die Gestaltung der Oberflächen mit Parkett. In unserem Katalog finden Sie drei verschiedene Holzarten. Die klassische Eiche die, eher rustikal wirkt. Die Buche, die besonders wegen ihrer hellen Farbe geschätzt wird und schließlich die Birke, die preiswerter ist, aber dank ihrer hellen Tonart ebenfalls sehr ansprechend wirkt.

Eiche



Buche



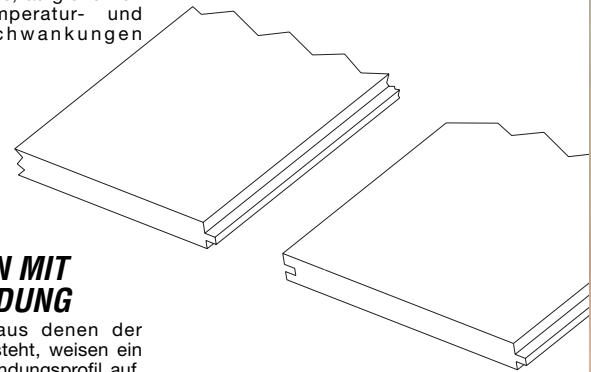
Birke



Fussleiste

## DIE FUSSLEISTE

Unsere exklusive Fußleiste stellt ein unter dem ästhetischen und funktionellen Gesichtspunkt besonders wertvolles Finish dar. Mit einer Stärke von 3 cm vervollständigt dieses Element das Parkett von Bcube® und deckt den freien Raum zwischen der Wand und dem Parkett ab. Dieser Zwischenraum ist für die natürliche Dehnung des Holzes, aufgrund von auftretenden Temperatur- und Feuchtigkeitsschwankungen besonders wichtig.



## HOLZLEISTEN MIT FALZVERBINDUNG

Die Holzleisten, aus denen der Fußbodenbelag besteht, weisen ein originelles Falzverbindungsprofil auf, auch "Spundung" genannt, womit die Montage vereinfacht und maximale Stabilität garantiert wird.

## TECHNISCHE DATEN

	Eiche	Buche	Birke
Größe der Parkettleisten	2525x188 mm	2525x188 mm	2085x188 mm
Stärke der Parkettleisten	14 mm	14 mm	14 mm
Stärke der Hartholzschiicht	3,6 mm	3,6 mm	3,5 mm
Gewicht	8,0 kg/qm	7,8 kg/qm	8,0 kg/qm
Feuerbeständigkeitsklasse	Klasse 1 (eins)	Klasse 1 (eins)	Klasse 1 (eins)
Härte nach Brinell	3,7 HB	3,8 HB	2,6 HB
Schalldämmung	18 dB	18 dB	17 dB



## ZERTIFIZIERUNG

Unser Parkett verfügt über ein Testzertifikat der "Feuerschutzklasse 1(eins)", das von einem international anerkannten Institut bescheinigt wurde.



# Die richtige Auswahl für jeden Bereich

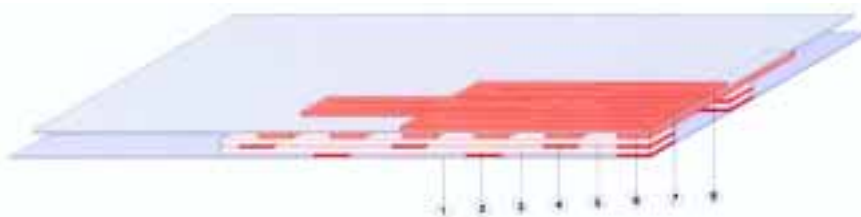
Bei der Auswahl der Fußbodenbeläge für die verschiedenen Räume geht es nicht nur um Funktionalität, sondern auch darum, jedem Raum eine eigene ästhetische Persönlichkeit zu verleihen.



## TREBIFLEX PARKETT



Das Trebiflex-System wurde speziell als Sportschwingboden konzipiert und ist der optimale Boden für Aerobic, Kampfsport und spezielles Body Workout. Das Parkett wird auf einer von Bcube® entwickelten Holzunterkonstruktion schwimmend verlegt, damit eine optimale punktelastische Dämpfung erzielt wird. Die Holzleisten werden in drei überkreuzten Schichten montiert, um hiermit die Verformungen des "lebendigen" Holzmaterials auszugleichen. Zur besseren Schalldämmung und um zu vermeiden dass Feuchtigkeit eintritt, wird zwischen den unteren Bereichen und der Oberflächenschicht eine 2 mm starke Polyäthylene Matte eingebaut.



### TREBIFLEX PARKETT

1 - Polyäthylene Matte	0,2 mm stark
2 - Zwischenstück	4 mm stark
3 - Tannenholzlatte	20 mm stark
4 - Zwischenstück	4 mm stark
5 - Tannenholzlatte	20 mm stark
6 - Querstück	20 mm stark
7 - Schalldämmende Matte + Polyäthylenschicht	2 mm stark
8 - Parkett	14 mm stark

**INSGESAMT 84-85 mm stark**

# Ein "schwimmendes" Parkett für jeden Bereich

## SUPERFLEX PARKETT



Mit seinen flächenelastischen Dämpfungseigenschaften eignet sich das Superflex Parkett besonders für Mehrzweckräume, in denen sowohl Aerobic als auch Indoor Cycling angeboten wird. Das Parkett wird bei dieser Sportbodenkonstruktion schwimmend auf zwei übereinander liegende Matten unterschiedlicher Stärke verlegt. Die dämpfende Matte ist eine weiche, 15 mm starke elastische Kunststoffmatte. Darunter liegt eine 2 mm dünne, schalldämmende und feuchtigkeitsabweisende Schicht, deren eine Seite aus Polyäthylen ist.



### SUPERFLEX PARKETT

1 - Polyäthylenschicht	0,2 mm stark
2 - Weiche Matte	15 mm stark
3 - Parkett	14 mm stark

**INSGESAMT 29-30 mm stark**

## GALFLEX PARKETT



Galflex hingegen weist eine geringere Flexibilität auf. Diese Parkettart wurde speziell für Räume mit Geräten für Bodybuilding und Indoor Cycling entwickelt. Dieser Boden ist nicht nur für Kursräume geeignet, sondern wirkt auch auf allen anderen Flächen und weist ein hervorragendes Qualitäts- und Preisverhältnis auf. Dieses besonders einfach aufgebaute System verfügt über eine schall- und feuchtigkeitshemmende Matte auf der das Parkett wiederum schwimmend verlegt wird.



### GALFLEX PARKETT

1 - Schalldämmende Matte + Polyäthylenschicht	2 mm stark
2 - Parkett	14 mm stark

**INSGESAMT 16-17 mm stark**

# Dinoflex: große Widerstandsfähigkeit, einfache Montage

**Bcube® ist im Bereich der Fußbodenbeläge in der Lage, Lösungen zu bieten, die den Ansprüchen der Kunden auch in allen anderen Bereichen eines Fitnesszentrums entgegen kommen. Insbesondere für die Bodybuilding-Räume und die Durchgangszonen empfiehlt Bcube® Dinoflex: Eine Neuheit im Bereich der Fußbodenbeläge für Fitnessräume.**



**NORTHWEST LABORATORIES**  
of Seattle, Incorporated  
 Technical Services for Industry, Commerce, Legal Professions & Insurance Industry  
 1520 FIRST AVENUE SOUTH • SEATTLE, WASHINGTON 98104 • Telephone: (206) 425-6888

Report To: Olympia Manufacturing, Inc. Date: 1/19/88  
 Report On: Synthetic Elastic Rubber mat Lot No.: 6 3488

Sample Identification:  
 Material: Rubber (Ethyl) based with polyurethane  
 Thickness: 3/16"

Test Method: ASTM - D395  
 Test Title: Standard Test Methods for Rubber Property - Compression Set

Test Results:

Test No.	Original Thickness (Inches)	Thickness after 22 hr @ 125 DEG	Percent Permanent Set
1	.30	.25	16.7
2	.30	.25	16.7
Average			16.7
Standard Deviation			0.0

NORTHWEST LABORATORIES  
*John S. Smith, III*  
 100-10000

**OLYMPIC SCIENTIFIC INC.**  
175 John Street Seattle WA 98101 (206) 425-6165 FAX (206) 423-6268

September 22, 1993

OLYMPIC Manufacturing LTD.  
 1210 16th Ave. S.E.  
 P.O. Box 3072  
 98106 Seattle, S.C.  
 VIZ 44, Canada

Report #: 10/1113  
 Title: Rubber Abrasion, W-1A, 5000 cycles

Date Sample Received: 09/10/93  
 Date Test(s) Completed: 09/10/93

Sample	Initial wt.	wt. Loss	Wear Index
#1	104.7996 g	1.2613 g	362.1 mg/1000 cycles
#2	104.0307 g	1.1014 g	300.3 mg/1000 cycles

OLYMPIC Scientific  
*Don S. Smith, III*  
 Dave Serbanauk



Dinoflex ist ein Fußbodenbelag aus Kunststoff, der sich besonders für die stärker beanspruchten Bereiche eignet. Nach jahrelangen Tests und Bewertungen in den wichtigsten Sportanlagen Nordamerikas und nach den darauffolgenden weltweiten Anwendungen, sind wir von der unbestreitbaren Qualität dieses Produkts überzeugt und können Ihnen eine lange Lebensdauer gewährleisten. Aus einer Reihe von Untersuchungen, die in wichtigen Fitnesszentren durchgeführt wurden, geht sogar hervor, dass es fast 90% der Benutzer vorziehen, auf einem Dinoflex - Fußbodenbelag anstelle von anderen Fußbodenarten zu arbeiten. Seine Zusammensetzung (10% atoxischer Polyurethanleim, 10% reines, gefärbtes PVC - Granulat und 80% recycelter Gummi) gewährleistet besondere Qualität und Robustheit. Die beträchtliche Stärke der Platten sorgt für eine gute Schalldämmung und Widerstandskraft auch bei stärkster Beanspruchung. Das gleichmäßige und kompakte Material vermeidet das Erscheinen von unterschiedlichen Farbtönen im Falle einer (äußerst unwahrscheinlichen) Oberflächenabnutzung. Das exklusive Interlock-Montagesystem ermöglicht ein einfaches und kostengünstiges Verlegen, ohne Verwendung von Klebemitteln; somit können mit Dinoflex auch wertvolle Fußbodenbeläge bedeckt werden, ohne dass diese irgendwie Schaden nehmen. Mit dem Interlock-System kann der Fußbodenbelag im Falle von Umzügen problemlos mitgenommen werden, und das Ausbessern von eventuell beschädigten Stellen wird zum Kinderspiel. Diese Fußbodenart ist besonders einfach zu reinigen; um Staubreste zu entfernen reicht schon ein feuchter Lappen aus. Die Hygiene wird durch ein tägliches feuchtes Wischen mit einem normalen Reinigungsmittel gewährleistet.



## TECHNISCHE DATEN

Plattengröße	940x940 mm, 6 mm stark
Gewicht	6,95 kg/qm (6 mm)
Rutschgefahr	äußerst gering
Härtegrad nach Shore	60
Entflammbarkeit	Test nach ASTM D 2859: bestanden
Abrieb	502 mg/1000 Zyklen (test ASTM 40607)



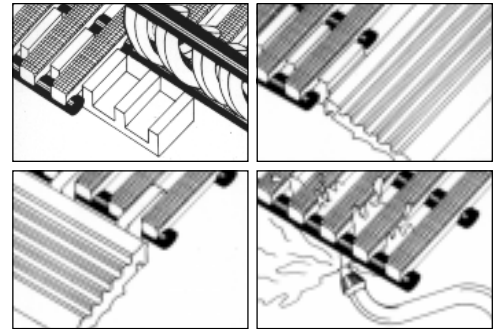
# Eha-Matt: bakterio-statisch, rutschfest, widerstandsfähig

**Für die Fußbodenbeläge der Umkleieräume, Naßräume und den Relaxbereichen hat unser Unternehmen eine spezifische Lösung parat, um den besonderen Ansprüchen in bezug auf Hygiene, Sicherheit und Wirtschaftlichkeit nachzukommen. Die Eha-Matt sind ein revolutionäres und praktisch unverwü-stliches Produkt.**

Schmutz und Feuchtigkeit sind der ideale Nährboden für Keime und Bakterien. Eha-Matt verhindern, dank ihres speziellen Kunststoffmaterials mit starker bakterio-statischer und fungizider Wirkung, dass sich die Mikroorganismen dort niederlassen können. Pflegeleicht und widerstandsfähig gegen chemische Produkte, sind Eha-Matt für all jene Räume ideal, wo die Hygiene zur Notwendigkeit wird.

Um Unfällen wegen nassen und schlüpfrigen Oberflächen vorzubeugen, werden Eha-Matt auf ihrer Oberfläche mit einem rutschfestem Material beschichtet, dass den Abfluss des Wassers erleichtert. Gewicht und Beschaffenheit des Materials sorgen dafür, dass es gut am Boden anliegt, ohne an den Ecken hochzustehen.

Was die Lebensdauer des Produkts anbelangt, so ist die Eha-Matt als hervorragende Investition zu betrachten: Ein sehr widerstandsfähiger Fußbodenbelag, der speziell dazu entwickelt wurde, im Laufe der Zeit die ursprüngliche Farbe nicht zu verlieren. Dank des Profils aus verschleiß- und verwitterungsfestem und korrosionsbeständigem, säurefestem Kunststoffmaterial.



**DIE TESTS.** Bei den in Deutschland an der Fakultät für Ingenieurwesen und Sicherheit des Polytechnikums in Wuppertal durchgeführten Untersuchungen, hat die Eha-Matt die Rutschsicherheitstests gemäß den Normen GUV N.2617/DIN 51097 (Testgruppe A) problemlos überstanden. Die Normen wurden von einem der wichtigsten deutschen Institute für den Bereich der Unfallverhütung festgelegt.



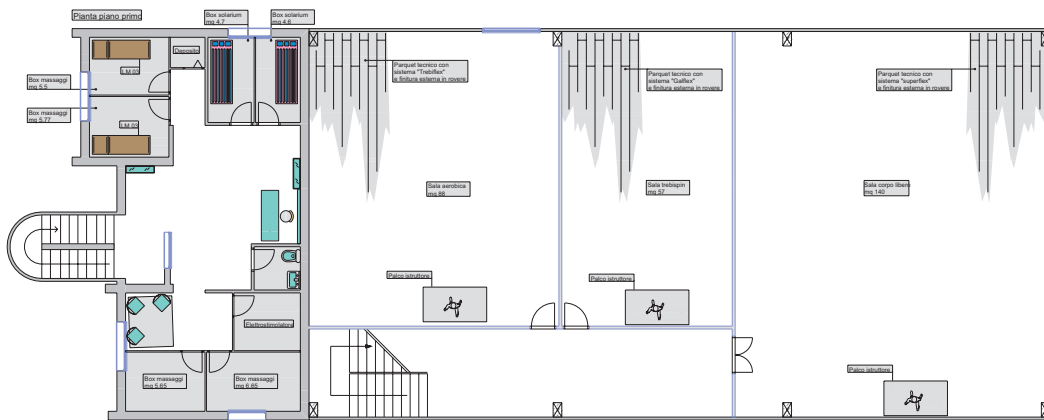
## TECHNISCHE DATEN

Gesamtstärke	12 mm
Profilstärke	6 mm
Profilabstand	7 mm
Profilbreite	9 mm
Breite	60-80-100 cm
Länge	bis zu 10 m



# Forschung und Planung vor jeder Aktion

Um optimale Ergebnisse zu erzielen, kommt nach der Konzeption einer neuen Idee, die Phase einer intensiven Planung.



Die Forschung ist hierbei von grundlegender Wichtigkeit, um die neuen Tendenzen zu untersuchen, zu bewerten und zu verstehen. Ebenso die Bedürfnisse der stets anspruchsvoller und wählerischer werdenden Kunden. Diese Planungsphase ist der Ausgangspunkt für eine sorgfältige Designarbeit, um durch eine optimale Material- und Komponentenauswahl ein Endprodukt herzustellen. Das Produkt ist dann der Ausdruck einer stets nach hervorragender Qualität strebenden Unternehmensphilosophie. Bei Bcube® sorgen speziell ausgebildete Mitarbeiter dafür, dass diese Prinzipien in die Tat umgesetzt werden. Dass der Forschungs- und Entwicklungsbereich des Unternehmens mit seinen innovativen Vorschlägen stets zu den Besten gehört, ist auch ein Verdienst unserer sehr engen Zusammenarbeit mit Giugiaro Design.



## KUNDENDIENST

Unsere Erfahrungen im Bereich Fertigung, Vertrieb und der unterstützenden Marketingtätigkeiten stehen unseren Kunden jederzeit zur Verfügung. Das engmaschige Vertriebsnetz überall im Inland ist dazu in der Lage, sämtlichen Bedürfnissen effizient nachzukommen. Vor der Kaufentscheidung sind unsere Vertriebsmitarbeiter in der Lage, Ihnen wertvolle Anregungen für alle Bereiche ihres Studios zu geben. Nach der Auslieferung helfen wir Ihnen gerne bei der Ausarbeitung eines speziellen Programms, damit Sie die einzelnen Produkte optimal für die jeweiligen Bedürfnisse ihrer Kunden platzieren können.



# Die Dienstleistungsphilosophie

**Die sorgfältige Bearbeitung aller Details, beginnend mit der Produktauslieferung, den technischen Informationen, Service- und Wartungsdienstleistungen jeder Art, sind kurz gefasst die wichtigsten Aspekte der gesamten Dienstleistungspalette, die 3B Fitness Systems seinen Kunden bietet.**

## **MONTAGE**

Bcube® stellt ganz gezielt Produkte und Einrichtungen her, die problemlos vom Kunden direkt montiert werden können. Auf Wunsch stellen wir jedoch auch unsere Montageteam zur Verfügung. Das Team besteht aus hochspezialisierten, bei Bcube® beschäftigten Technikern. Für die Saunen, türkischen Bäder (Türen und Generator), Fußböden und Schränke ist unser Personal in der Lage eine perfekte Montage mit der Bcube® Garantie durchzuführen.



## **TECHNISCHER SERVICE**

Es ist überflüssig, die Wichtigkeit dieses Aspekts zu unterstreichen. Ein Gerät, das nicht funktioniert stört nicht nur das Image, sondern verursacht auch einen wirtschaftlichen Schaden. Aus diesem Grund achtet Bcube® auf die absolute Zuverlässigkeit seiner Produkte. Falls dennoch unsere Techniker benötigt werden sollten, so stehen diese jederzeit für direkte Eingriffe vor Ort oder auch für eingehende telefonische Auskünfte (die angesichts der Einfachheit sämtlicher Wartungsarbeiten meistens ausreichend sind), zur Verfügung um die Außerbetriebszeiten auf ein Mindestmaß zu reduzieren.





**Bcube® ist Ihr erfahrener und zuverlässiger Partner mit einer umfangreichen Produktpalette für die Einrichtung von modernsten Fitness-Anlagen. Von Umkleideraum-Einrichtungen bis hin zu den verschiedensten Bödenbelägen, von Saunen und Dampfbädern bis hin zu einem umfassenden Angebot an Aerobic-Equipment auf dem internationalen Markt. Bitte fordern Sie unsere aktuellen Kataloge an.**

**Bcube®**  
the smart fitness partner